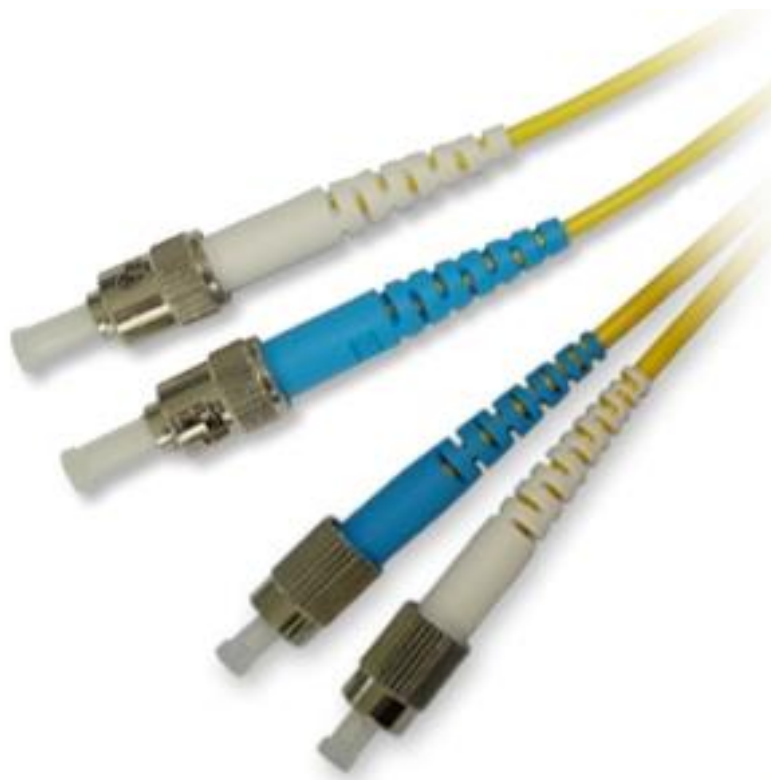
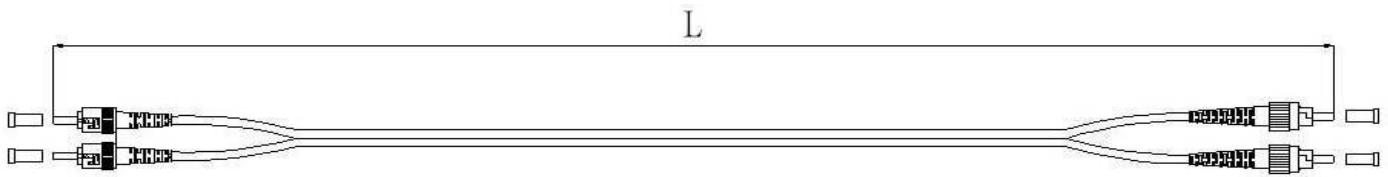


光纤跳线

ST-FC 双芯



型号：ST-FC 双芯



● 规格参数：

- ◆ 端面：：PC,UPC 或 APC
- ◆ 光纤类型：：单模：ITU- TG.652, G655, G657；多模光纤：ITU-TG.651
- ◆ 标准散件，陶瓷插芯
- ◆ 光缆外径：2.0×4.1(mm)或 2.8×5.7 (mm) 或按客户要求订制
- ◆ 光纤规格：9/125 μm (OS1), 62.5/125μm (OM1), 50/125μm (OM2, OM3,OM4)
- ◆ 插入损耗：≤0.3dB
- ◆ 回波损耗：UPC SM ≥ 50dB
APC SM ≥ 60 dB
PC MM ≥ 20 dB
- ◆ 可靠性：≤ 0.2 dB
- ◆ 重复性：≤ 0.1 dB
- ◆ 使用温度范围：-20℃ ~ 70℃
- ◆ 储存温度范围：-40℃ ~ 80℃
- ◆ 光缆拉力：100N (短期)
- ◆ 最小弯曲半径：35mm (G652) 15mm (G657A)
- ◆ 光缆外皮：PVC 或 低烟无卤(LSZH)