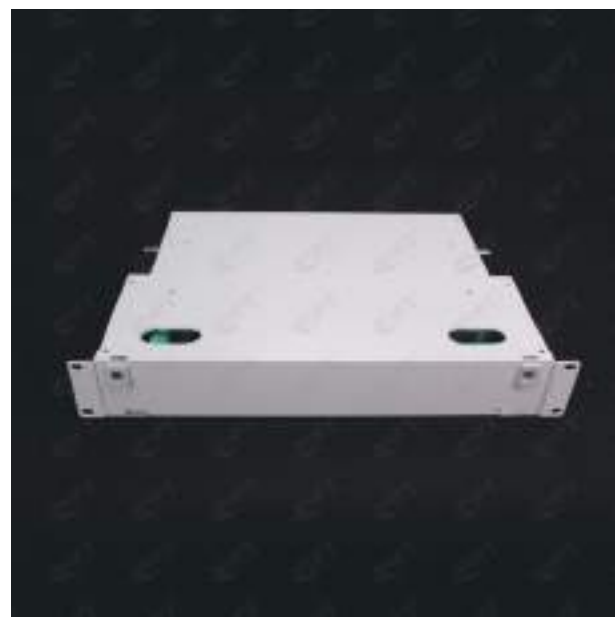


# 机架式机箱

(B款ODF)

型号：JFOPP-OB0713002N-XXY-024



## 产品用途

- JFOPP-OB0713002N ODF (Optical Distribution Frame) 可用于光纤通信系统中局端主干光缆的成端和分配，可方便地实现光纤线路的连接、分配和调度。它具备在一个单元里整合光纤熔接、光纤端接、储纤、光纤适配器连接等产品及功能。内部标准的12芯一体化模块可替换性强，能够方便的安装各主流型号适配器。模块可用于普通光缆及带状光缆的熔接及保护。

## 产品特点 箱体

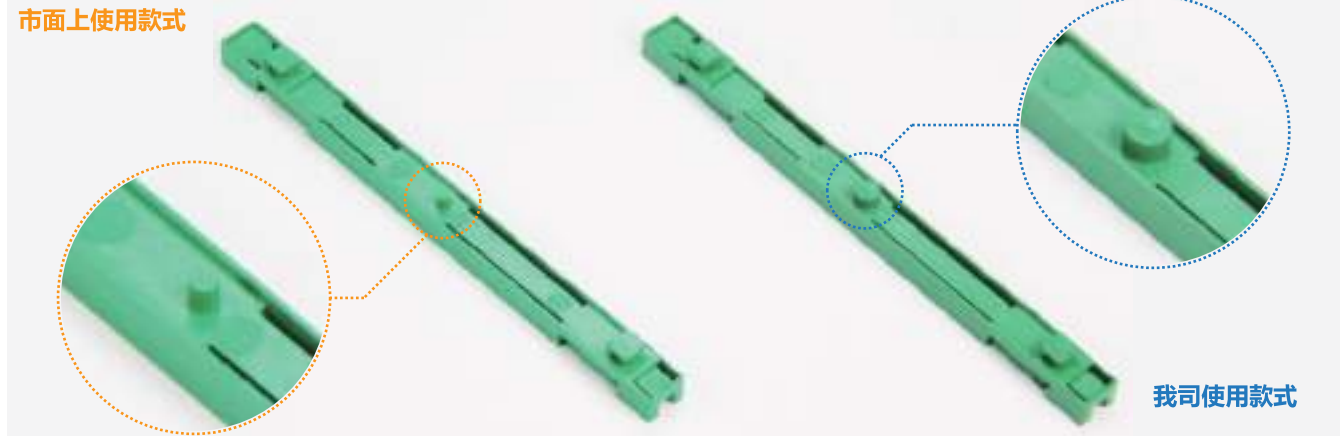
- 采用优质冷轧钢板成型，静电粉末喷塑，表面光滑平整，不易生锈腐蚀。
- 高强度及足厚钣金，保证长时间安装不产生变形。
- 金属部件边缘采用圆角设计，避免对线缆造成损伤。
- 机箱左右两侧均有光缆引入、固定、接出设计，用户可根据实际情况调整布线方式。
- T型+内支板双重稳固结构设计，可有效增强箱体抗形变能力。
- 挂耳可进行前、中、后不同位置的安装，满足用户不同使用习惯。
- 根据使用多年用户反馈，针对机箱内的布线空间、布线走向、施工操作便捷性等方面经过多次改进设计，达到各方面性能均衡的水平。
- 包装采用泡沫棉填充+气泡卷包裹，然后放入定制的高硬度内外箱中。
- 满足最新行业标准。

## 产品特点 12芯一体化模块

- 三层结构，最下层为配线盘，中间为熔接盘，顶部为盖板。
- 使用ABS注塑成形，安全性能高，塑料结构轻巧美观。
- 熔接、配线、储纤一体化设计，操作方便。
- 卡接式安装FC、SC、LC、ST (需配夹具) 适配器。
- 适用于带状和非带状光缆。
- 适配器与接续单元正面呈30°，既保证跳纤的弯曲曲率半径，也可避免激光灼伤人眼。
- 熔接配线标示，方便熔接和配线记录。
- 加粗导轨限位销，使模块固定更加稳固，避免长途运输过程中因颠簸导致限位销断裂。



市面上使用款式



## 产品参数

- 标准19英寸机架安装尺寸。
- 进缆口：左右分布。
- 压线卡：2对；光缆固定件：2个。
- 有光缆引入、固定及保护装置，能方便地进行光缆纤芯及尾纤接续操作。
- 机架内有足够余留光纤存储空间，且保证弯曲半径 $\geq 15$ 倍光缆直径。
- 提供安装、理线、熔接配件。

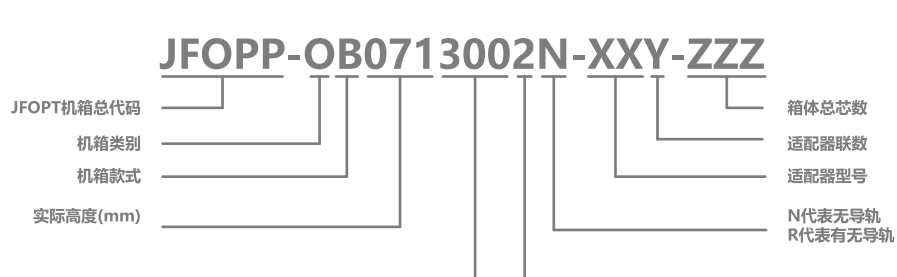
## 环境性能

- 工作及储存温度： $-40^{\circ}\text{C} \sim +80^{\circ}\text{C}$
- 耐受湿度： $\leq 95\%$  ( $+40^{\circ}\text{C}$ 情况下)
- 架体光缆接地装置与架体之间耐电压强度不小于3000V (DC)，持续时间1分钟，应无击穿，无飞弧。

## 更多细节



## 编码规则 例



## 包装信息

产品	产品规格 (mm)	净重量 (kg)	内箱规格 (mm)	外箱规格 (mm)	包装形式	配件
	宽 482		宽 510	宽 520	4pcs/外箱	含安装&布线&熔接配件
	高 71		高 100	高 460		
	深 300		深 320	深 225		

\*图片芯数与规格书描述可能存在差异。